

## ИЗВЕЩЕНИЕ № 302

Администрация муниципального района «Ижемский» информирует о возможном предоставлении земельного участка из земель населенного пункта для ведения личного подсобного хозяйства:

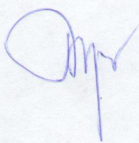
1. площадью 2500 кв.м., кадастровый квартал 11:14:3501001, местоположение: Российская Федерация, Республика Коми, муниципальный район Ижемский, сельское поселение Сизябск, деревня Брыка, западнее земельного участка 7.

Заявления о намерении участвовать в аукционе принимаются при личном обращении с паспортом (или по доверенности) в рабочие дни с понедельника по четверг с 08:30 до 13:00, в пятницу с 09:00 до 13:00 часов в течении 30 дней со дня обнародования данного извещения по адресу: с. Сизябск, ул. им. 60-летия Октября, д.9 и с. Ижма, ул. Советская, д.45, каб. 17. Также по данным адресам можно ознакомиться со схемой расположения земельного участка.

22.07.2024 г.

Дата окончания приема заявлений – 20.08.2024 г.

Заместитель руководителя администрации  
муниципального района «Ижемский»



В.Л. Трубина

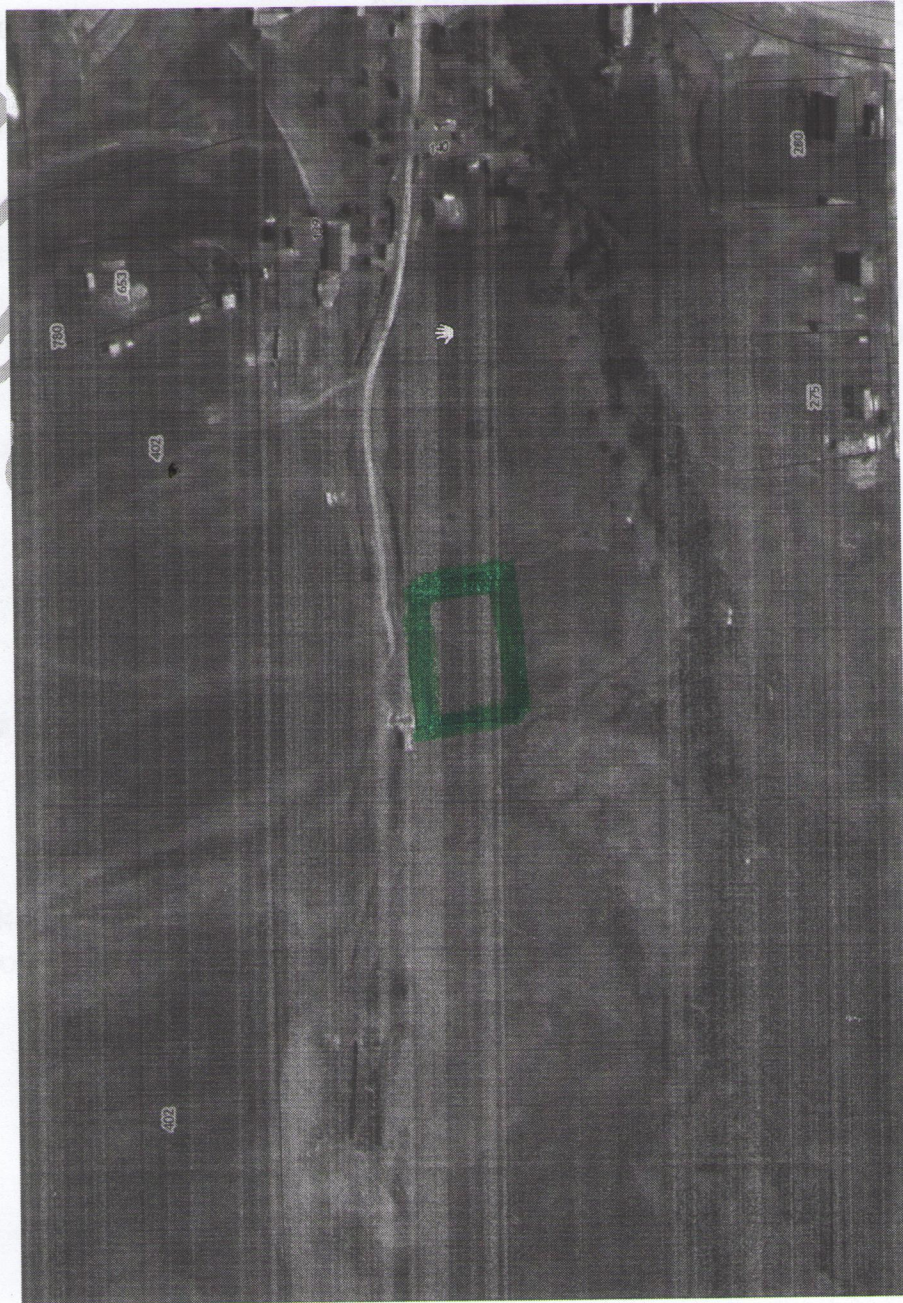


Схема расположения земельного участка на кадастровом плане территории  
Адрес земельного участка: Российская Федерация, Республика Коми, муниципальный район Ижемский,  
сельское поселение «Сизябск», деревня Брыка, западное земельное участка 7.

Площадь земельного участка: 2500 кв.м.

Кадастровый квартал: 11:14:3501001:

Территориальная зона: Ж-1 Зона жилой застройки усадебного типа



ИЗВЕЩЕНИЕ № 302

Администрация муниципального района «Ижемский» информирует  
возможном предоставлении земельного участка из земель населенного  
поселения для размещения объектов индивидуального жилищного строительства.

Площадь: 2500 кв.м.

Квартал: 11:14:3501001:

3501001:

Коми,

Сизябск,

для про

не для

ИЖС

Адрес:

№ 243,

Ижемской

б/н