

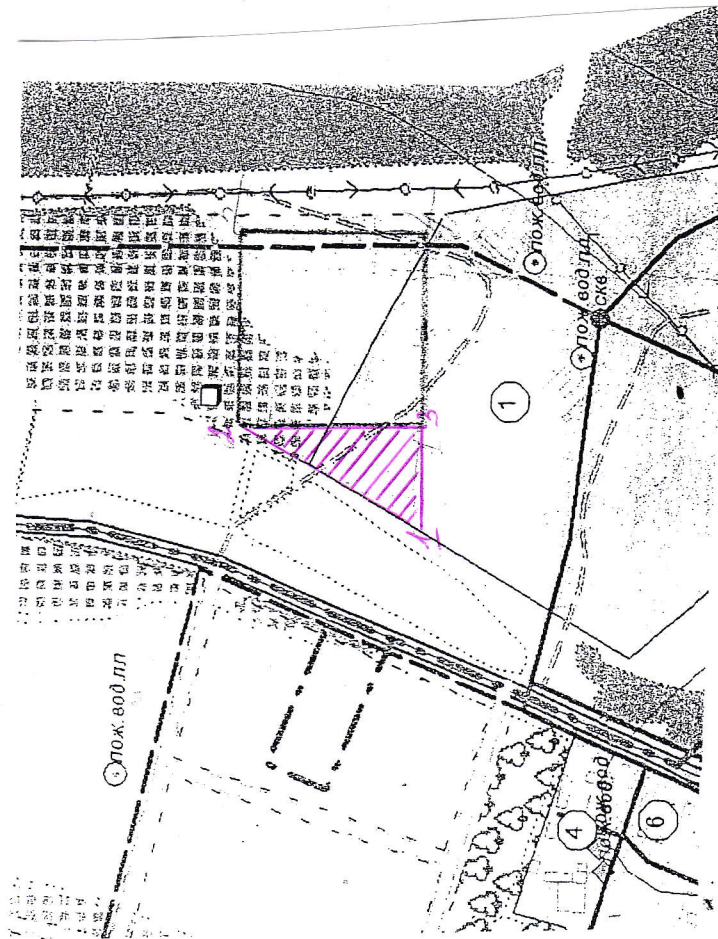
Схема расположения

земельного участка, находящегося по адресу:

Республика Коми, Ижемский район, д. Диюр, по правой стороне, а/д Ижма-Щельяюр, северо-западнее водозаборной скважины 4-РЭ,

Вид разрешенного использования – для осуществления крестьянского фермерского хозяйства.

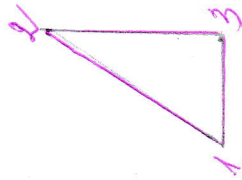
Общая площадь земельного участка – 3900 кв. м.



Масштаб: 1: 5 000

Описание границ:

От 1 до 1 – межа



Описание смежеств:

От 1 до 1 – земли общего пользования

Номер	Длина
1-2	135
2-3	125
3-1	65

Масштаб: 1: 5 000

Схема расположения

земельного участка, находящегося по адресу:

Республика Коми, Ижемский район, д. Диюр, по правой стороне, а/д Ижма-Щельяюр, северо-восточнее водозаборной скважины 4-РЭ,
Вид разрешенного использования – для осуществления крестьянского фермерского хозяйства.

Общая площадь земельного участка – 1562,50 кв. м.



Масштаб: 1: 5 000

Описание границ:

От 1 до 1 – межа



Описание смежеств:

От 1 до 1 – земли общего пользования

Номер	Длина
1-2	125
2-3	12,5
3-4	125
4-1	12,5

Масштаб: 1: 5 000