

ИЗВЕЩЕНИЕ № 177

Администрация муниципального района «Ижемский» информирует о возможном предоставлении земельного участка из земель населенного пункта для ведения личного подсобного хозяйства:

1. площадью 1840 кв.м., кадастровый квартал 11:14:1501001, местоположение: Республика Коми, Ижемский район, д. Вертеп, в 15 м. севернее д. 67 по ул. Школьная.

Заявления о намерении участвовать в аукционе принимаются при личном обращении с паспортом (или по доверенности) в рабочие дни с понедельника по четверг с 08:30 до 13:00, в пятницу с 09:00 до 13:00 часов в течении 30 дней со дня обнародования данного извещения по адресу: с. Краснобор, ул. Братьев Семяшковых, 100 и с. Ижма, ул. Советская, д.45, каб. 17. Также по данным адресам можно ознакомиться со схемой расположения земельного участка.

18.03.2021 г.

Дата окончания приема заявлений – 16.04.2021 г.

Заместитель руководителя администрации
муниципального района «Ижемский»



В.Л. Трубина

Проект планировки территории в д. Вертеп Ижемского муниципального района Республики Коми

Основной чертеж планировки

УСЛОВНЫЕ ОБОЗНАЧЕНИЯ: ГРАНИЦЫ

	Границы проекта планировки
	Земельный участок (на кадастровом учете)
	Пределы красных линий
	Начало
	Пределы парковки
	Пределы площадки для сбора ТБО

ЗОНЫ РАЗЛИЧНЫХ ОБЪЕКТОВ КАПИТАЛЬНОГО СТРОИТЕЛЬСТВА

Зоны для нового строительства

	Искусственные территории
	Рекреационные территории
	Общественно-деловые территории
	Детские территории
	Общественно-деловые территории
	Деловые территории
	Территории инженерной инфраструктуры
	Инженерная инфраструктура

СУВУЩАЯ ИНЖЕНЕРНАЯ ИНФРАСТРУКТУРА

	ТЭ
	ТЭ
	ПЗ
	Каб

ЗОНЫ С ДВИЖЕНИЕМ УСЛОВИЯМИ ИСПОЛЬЗОВАНИЯ ТЕРРИТОРИИ

	Салонная зона
	Открытые площадки
	Водная зона, озера, каналы с прибрежной защитной полосой
	Верховья

СУЩЕСТВУЮЩИЕ ЖИЛЫЕ ЗДАНИЯ

№	наименование	Этажей	Класс	Мат. часть	Примечание
1	Индивидуальный ж.	2	1-2	-	по плану земельного участка
2	Индивидуальный ж. (строительный)	1	1-2	-	по плану земельного участка
Итого:		4			

ПРОЕКТИРУЕМЫЕ ПЛОСКОСТНЫЕ ОБЪЕКТЫ

№	наименование	Этажей	Класс	Мат. часть	Примечание
3	Детские (спортивные) залы	5	-	-	

ПРОЕКТИРУЕМЫЕ ЖИЛЫЕ ЗДАНИЯ

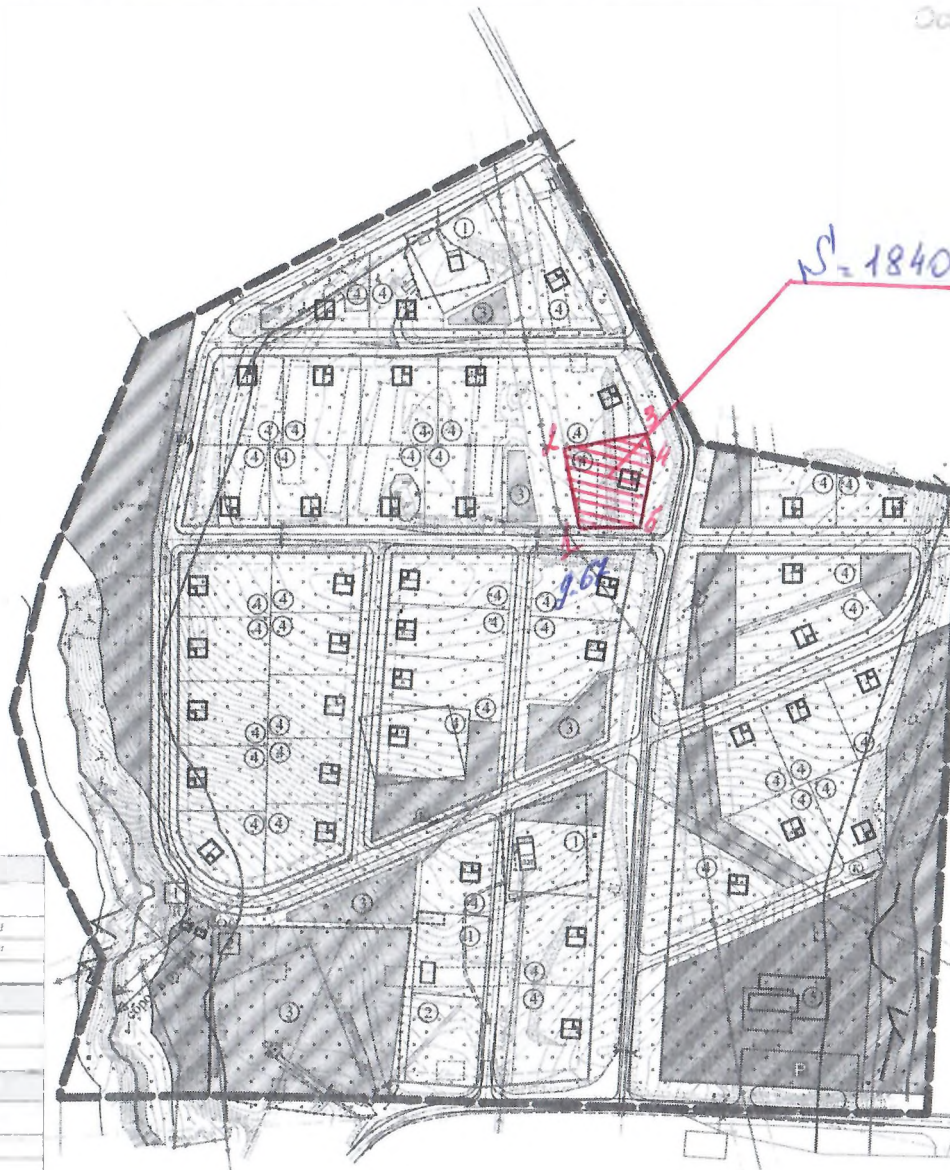
№	наименование	Этажей	Класс	Мат. часть	Кол-во квартир	Примечание
4	Индивидуальный ж.	42	1-2	по проекту	42	
Итого:		42			42	

ПРОЕКТИРУЕМЫЕ ОБЩЕСТВЕННЫЕ ЗДАНИЯ

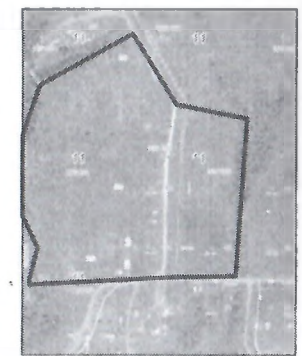
№	наименование	Этажей	Класс	Мат. часть	Примечание
5	Спортивный зал	1	1-3	по проекту	

ПРОЕКТИРУЕМЫЕ ОБЪЕКТЫ ИНЖЕНЕРНОЙ ИНФРАСТРУКТУРЫ

№	наименование	Этажей	Класс	Мат. часть	Примечание
1	Линейный объект инженерной инфраструктуры	-	-	-	30
2	Линейный объект инженерной инфраструктуры	-	-	-	20



ТЕХНИКО-ЭКОНОМИЧЕСКИЕ ПОКАЗАТЕЛИ			
№ п/п	Наименование	Суммарное значение	
ОБЩИЕ ДАННЫЕ			
1	численность населения (чел.)	12	100
2	средний состав семьи (чел.)	3	3
3	обеспеченность жилищным фондом (м кв. чел.)	33,3	25,0
4	общая площадь жилого фонда (м кв.)	40	4200
5	количество домов	4	42
6	количество квартир	4	42
ТЕРРИТОРИИ			
7	Площадь территории, кв. метр:	21,5 га	21,5 га
7.1	Зоны жилого назначения		
	Искусственные жилые застройки	1,0	5,8
7.2	Зоны общественно-делового назначения		
	Деловые территории		1,1
7.3	Рекреационные территории		
	Места отдыха общедоступного назначения		1,4
	Детские и спортивные площадки	1,0	1,4
7.4	Зоны инженерной инфраструктуры		
	Инженерная инфраструктура		0,2
7.5	Прочие территории		
	Территории улиц, дорог, проездов в красных линиях	19,5	3,0



Имя	Фамилия	Имя	Фамилия	Дата	Проект планировки территории в д. Вертеп Ижемского муниципального района Республики Коми						
Директор	Белая В. А.	Инженер	Сидорова И. С.		Проект планировки территории						
Г.М.	Сидорова И. С.	Инженер	Сидорова И. С.								
<table border="1" style="width: 100%;"> <tr> <td>Сделан</td> <td>Лист</td> <td>Масштаб</td> </tr> <tr> <td>III</td> <td>1</td> <td>1:2000</td> </tr> </table>						Сделан	Лист	Масштаб	III	1	1:2000
Сделан	Лист	Масштаб									
III	1	1:2000									