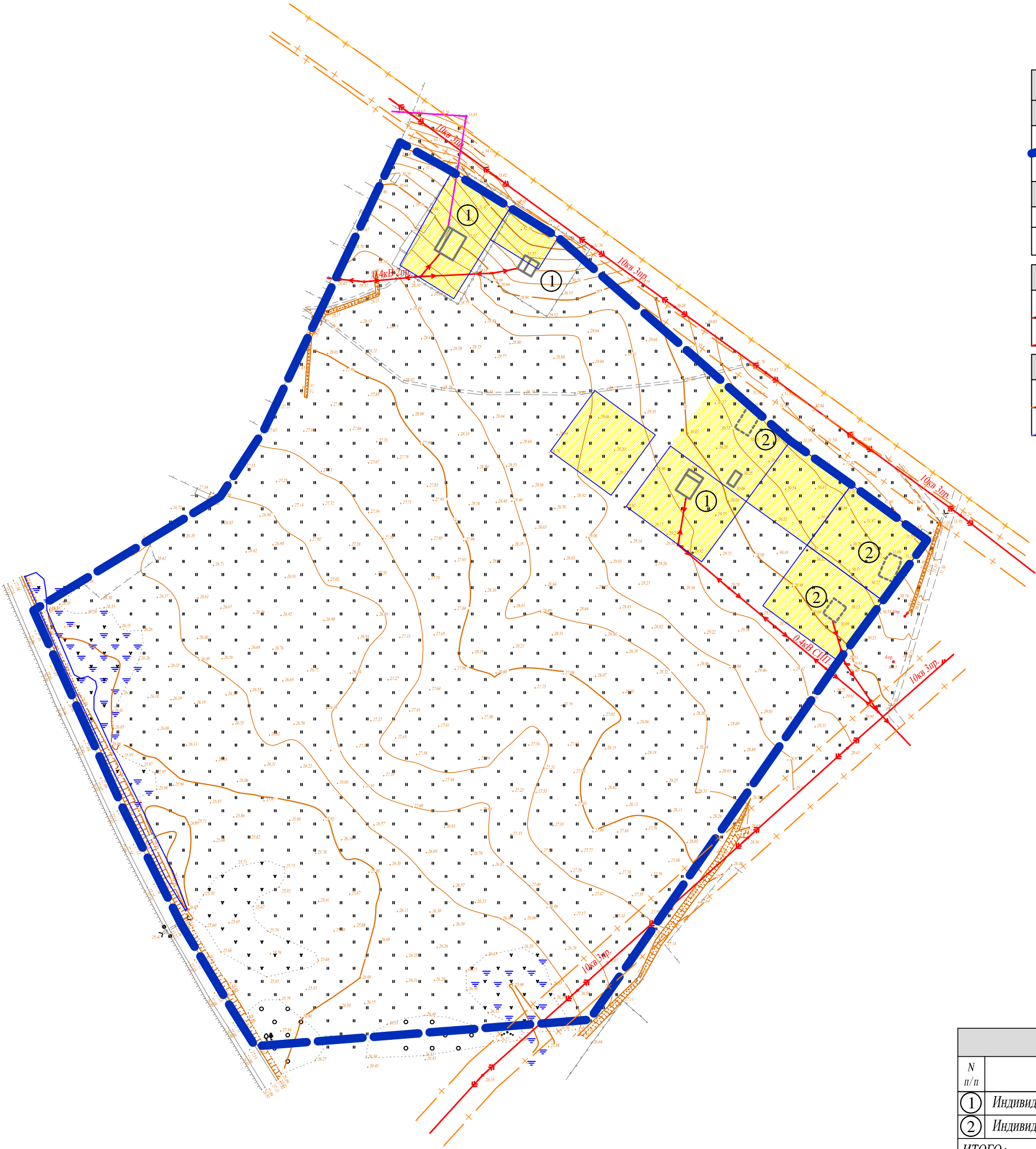


Проект планировки территории в с. Краснобор муниципального района "Ижемский" Республики Коми

Схема использования территории в период подготовки проекта планировки территории (опорный план) со схемой границ зон с особыми условиями использования территории



УСЛОВНЫЕ ОБОЗНАЧЕНИЯ:	
ГРАНИЦЫ	
	Граница территории проекта планировки
	Земельные участки , стоящие на кадастровом учете
ЗОНЫ РАЗМЕЩЕНИЯ ОБЪЕКТОВ КАПИТАЛЬНОГО СТРОИТЕЛЬСТВА	
Зоны жилищного строительства	
	Индивидуальная жилая застройка
СУЩЕСТВУЮЩАЯ ИНЖЕНЕРНАЯ ИНФРАСТРУКТУРА	
	ЛЭП 10 кВ
	ЛЭП 0,4 кВ
ЗОНЫ С ОСОБЫМИ УСЛОВИЯМИ ИСПОЛЬЗОВАНИЯ ТЕРРИТОРИИ	
	Охранные зоны инженерных сетей
	Санитарно -защитная зона

ТЕХНИКО-ЭКОНОМИЧЕСКИЕ ПОКАЗАТЕЛИ		
N п/п	Наименование	Существ. положение
ОБЩИЕ ДАННЫЕ		
1	численность населения (чел)	18
2	средний состав семьи (чел.)	3
3	обеспеченность жилым фондом (м. кв./чел.)	33,3
4	общая площадь жилого фонда (м.кв.)	600
5	количество домов:	6
6	количество квартир:	6
ТЕРРИТОРИИ		
7	Площадь территории, из нее:	12,9 га
7.1	Зоны жилого назначения:	
	Индивидуальная жилая застройка	1,0
7.2	Рекреационные территории:	
	Детские (спортивные) площадки	-
7.3	Зоны инженерной инфраструктуры	
	Инженерная инфраструктура	-
7.4	Прочие территории:	
	Территории улиц, дорог, проездов в красных линиях	11,9

СУЩЕСТВУЮЩИЕ ЖИЛЫЕ ЗДАНИЯ					
N п/п	Наименование	Кол-во, шт.	Этажн.	Мат. стен	Примечания
①	Индивидуальный жилой дом	3	1-2	-	индивидуальный проект
②	Индивидуальный жилой дом (строящийся)	3	1-2	-	индивидуальный проект
ИТОГО:		6			

Изм.	Кол.	Лист	Н док.	Подпись	Дата	Проект планировки территории в с.Краснобор муниципального района "Ижемский" Республики Коми			
Директор	Батин В.А.					Проект планировки территории	Стадия	Лист	Масштаб
ГАП	Снятков Я.С.						ПП	3	1:2000
Архитектор	Шибалева А.А								
						Схема использования территории в период подготовки проекта планировки территории (опорный план) со схемой границ зон с особыми условиями использования территории	ООО "КомплексПроект" г.Вологда, Пречистенская наб.72, тел.(8172)75-82-53		